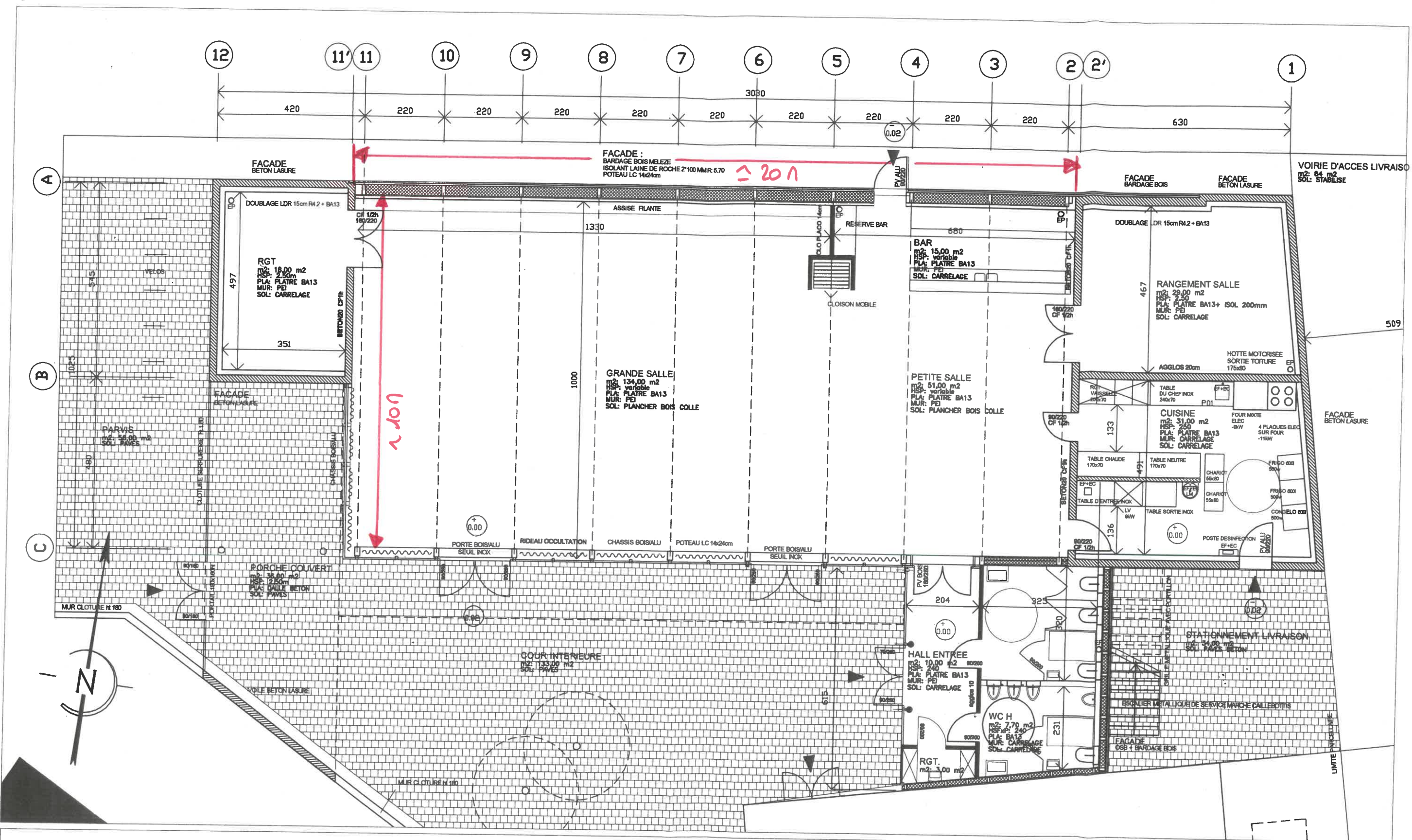


9ma STRINTZ



SALLE PLURIFONCTIONNELLE A BOSSELSHAUSEN

03/03/2012
 PC40
 Ech. 1/100

MAITRISE D'OUVRAGE
 Commune de Bosselshausen
 2a, rue de l'Ecole
 67330 BOSSELSHAUSEN
 TEL 03 88 70 72 20

MAITRISE D'OEUVRE
 Jean-Claude GREBERT - Raymond ALZINGRE
 17 RUE DE ROSHEIM 67000 STRASBOURG
 TEL/FAX 03 88 22 50 60 - 06 08 69.55.66 email : jcgrebert@wanadoo.fr

BUREAU D'ETUDES
 SBE Ingénierie
 1, rue Pierre et Marie Curie 67610 LA WANTZENAU
 TEL 03 88 10 00 10 - fax 03 88 29 58 13 email : sbe@sbe67.fr

PLAN RDC
 BOSS AG 000 1 P 01
 AFFAIRE EMETTEUR LOT ECH TYPE NUMERO